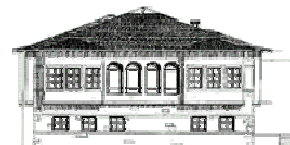




ΙΔΡΥΜΑ ΑΝΑΠΤΥΞΗΣ  
ΤΟΥ ΜΕΤΣΟΒΙΟΥ ΚΕΝΤΡΟΥ ΔΙΕΠΙΣΤΗΜΟΝΙΚΗΣ ΕΡΕΥΝΑΣ  
(ΜΕ.Κ.Δ.Ε.) του Ε. Μ. ΠΟΛΥΤΕΧΝΕΙΟΥ  
ΚΟΙΝΩΦΕΛΕΣ ΙΔΡΥΜΑ (Π.Δ. Φ.Ε.Κ. 559, τ.Β, 15.5.2001)



## ΠΡΟΚΗΡΥΞΗ ΒΡΑΒΕΙΟΥ ΓΙΑ ΤΗΝ ΚΑΛΥΤΕΡΗ ΠΡΟΠΤΥΧΙΑΚΗ ΔΙΠΛΩΜΑΤΙΚΗ ΕΡΓΑΣΙΑ

Το Ίδρυμα Ανάπτυξης του  
Μετσοβίου Κέντρου Διεπιστημονικής Έρευνας (ΜΕ.Κ.Δ.Ε.) του Ε.Μ.Π.  
για την Προστασία και Ανάπτυξη του Ορεινού Περιβάλλοντος  
και των Τοπικών Ευρωπαϊκών Πολιτισμών

με την απόφαση του Διοικητικού του Συμβουλίου και στο πλαίσιο των προσπαθειών του για στήριξη του έργου του Μετσοβίου Κέντρου Διεπιστημονικής Έρευνας (ΜΕ.Κ.Δ.Ε.) του Ε.Μ.Π. για την Προστασία και Ανάπτυξη του Ορεινού Περιβάλλοντος και των Τοπικών Ευρωπαϊκών Πολιτισμών προκηρύσσει ένα

**Βραβείο για την καλύτερη προπτυχιακή διπλωματική εργασία**

στο πεδίο:

**«Προστασία και Ολοκληρωμένη Ανάπτυξη των Ορεινών Περιοχών και  
Ανάδειξη των Τοπικών Ευρωπαϊκών Πολιτισμών».**

**Το βραβείο θα συνοδεύεται από οικονομική ενίσχυση ύψους 1.000 €.**

Οι σχετικές με το αντικείμενο του διαγωνισμού προπτυχιακές διπλωματικές εργασίες, θα πρέπει να υποβληθούν σε 2 αντίγραφα, με επικυρωμένο αντίγραφο της έγκρισής τους από το αντίστοιχο Τμήμα του Πολυτεχνείου ή Πανεπιστημίου στο οποίο εκπονήθηκαν, με το βιογραφικό σημείωμα των υποψηφίων και με ένα μικρό κείμενο τεκμηρίωσης της υποψηφιότητάς τους, μέχρι 30.10.2015 στη διεύθυνση :

**Εθνικό Μετσόβιο Πολυτεχνείο – ΜΕ.Κ.Δ.Ε. του Ε.Μ.Π.  
Ίδρυμα Ανάπτυξης του ΜΕ.Κ.Δ.Ε. του Ε.Μ.Π.**

**Κριτική Επιτροπή Διαγωνισμού για το Βραβείο καλύτερης προπτυχιακής διπλωματικής εργασίας  
Πατησίων 42, Τ.Κ. 10682, Αθήνα  
πρώην Κτίριο Τεχνικής Υπηρεσίας, 2ος όροφος**

Μαζί θα πρέπει να υποβληθούν και οι τυχόν σχετικές με το αντικείμενο της διπλωματικής εργασίας δημοσιεύσεις ή οι βεβαιώσεις από τα επιστημονικά περιοδικά στα οποία έχουν υποβληθεί, ότι έχουν γίνει αποδεκτές.

Η Διεπιστημονική Κριτική Επιτροπή του Διαγωνισμού, απαρτιζόμενη από μέλη ΔΕΠ Α.Ε.Ι., θα υποβάλει την σχετική τεκμηριωμένη εισήγησή της, προς το Δ.Σ. του Ιδρύματος. Τα αντίγραφα των εργασιών που θα υποβληθούν δεν επιστρέφονται και θα παραμείνουν στις Βιβλιοθήκες του ΜΕ.Κ.Δ.Ε. του Ε.Μ.Π. και του Ιδρύματος.

Οι ενδιαφερόμενοι μπορούν να πληροφορηθούν για τους σκοπούς και τις δραστηριότητες του Ιδρύματος Ανάπτυξης του ΜΕ.Κ.Δ.Ε. του Ε.Μ.Π. και του ΜΕ.Κ.Δ.Ε. του Ε.Μ.Π. στις ιστοσελίδες:

[www.ntua.gr/MIRC/foundation.htm](http://www.ntua.gr/MIRC/foundation.htm) και [www.ntua.gr/MIRC/](http://www.ntua.gr/MIRC/)

Επίσης στην ιστοσελίδα του Διεπιστημονικού Προγράμματος Μεταπτυχιακών Σπουδών, Δ.Π.Μ.Σ. του Ε.Μ.Π. «Περιβάλλον και Ανάπτυξη» <http://environ.survey.ntua.gr/en/>, μπορούν να βρουν κείμενα για τη θεωρία και την πράξη της Ολοκληρωμένης Ανάπτυξης <http://environ.survey.ntua.gr/en/text-for-complete-development.html>

Πληροφορίες: Αγγελική Γεροντέλη, Τηλ. 210 7723944, 7723448, Fax/τηλ.: 210 7723945

Email: [mirc@central.ntua.gr](mailto:mirc@central.ntua.gr), [ageron@central.ntua.gr](mailto:ageron@central.ntua.gr)

**ΕΘΝΙΚΟ ΜΕΤΣΟΒΙΟ ΠΟΛΥΤΕΧΝΕΙΟ  
ΜΕΤΣΟΒΙΟ ΚΕΝΤΡΟ ΔΙΕΠΙΣΤΗΜΟΝΙΚΗΣ ΕΡΕΥΝΑΣ (ΜΕ.Κ.Δ.Ε.) του Ε.Μ. ΠΟΛΥΤΕΧΝΕΙΟΥ  
για την προστασία και ανάπτυξη του ορεινού περιβάλλοντος και των τοπικών ευρωπαϊκών πολιτισμών.  
ΠΑΤΗΣΙΩΝ 42, 10682, ΑΘΗΝΑ, ΤΗΛ. 772-2593, 3448, 3944, FAX: 772-3482, 3945  
EMAIL: [mirc@central.ntua.gr](mailto:mirc@central.ntua.gr) [HTTP://www.ntua.gr/MIRC/](http://www.ntua.gr/MIRC/)**